



国际久保



性能优越 经久耐用



国际久保

ATH系列汽油发电机 ATK系列柴油发电机

保护装置及警告系统

采用电磁断路器装置或警告系统，在不正常、超负载、产生短路或紧急情况下可自动中断电路或停机。附加低油压系统，保护性能更佳。

操作简单

集中控制按钮于机身板面，方便操作及维修，节省时间，快捷安全。

电起动装置

可选择电起动装置，操作简单，容易起动和配备手起动，方便需要。

轮式设计装置

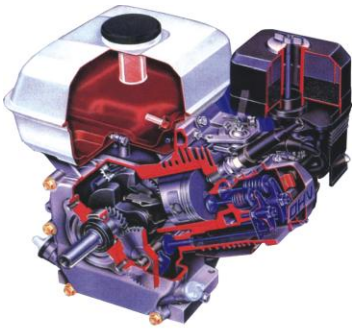
备有耐用四轮，活动范围自如，适合室内及户外流动工作，可供选择。

全新引擎

采用最新先进科技改良之 **V-TWIN** 引擎，噪音低、清洁宁静，耗油量极低，更能适合客户要求及环保需要。



汽油发电机



高效能OHV发动机

国际久保发电机采用OHV系列发动机，实现高效节能，即使在恶劣的环境条件下，国际久保发电机仍为您提供优质、稳定的后备电力，保证工作顺利进行，而且经久耐用。



ATH-3000
220V/单相



ATH-7500
220V/单相



ATH-3070
380V/三相

型号			ATH-3000	ATH-4100	ATH-6000	ATH-7500	ATH-3070	
发电机	输出功率	50Hz	额定	2.0KW	2.7KW	4.0KW	5.0KW	5.1KVA
			后备	2.2KW	3.2KW	4.5KW	6.1KW	5.7KVA
		60Hz	额定	2.2KW	3.2KW	4.5KW	5.5KW	5.8KVA
			后备	2.9KW	4.1KW	6.0KW	7.2KW	6.7KVA
	转速及频率		3000rpm(50Hz)/3600rpm(60Hz)					
	相数		单相					三相/四线
	功率因素		COS Ø 1.0					COS Ø 0.8
	稳压系统		AVR					
	极数		2					
	驱动系统		直接耦合					
电压		220V					380V	
发动机	型号	GX160	GX240	GX340	GX390	GX390		
	最大功率	5.5Hp	8.0Hp	11.0Hp	13.0Hp	13.0Hp		
	形式	空气冷却四冲程OHV汽油发动机						
	气缸排气量	163cc	242cc	337cc	389cc	389cc		
	气缸数	1						
	起动系统	手启动			手启动/电启动 (E)			
	连续运行时间	17	10	6.8	6.2	9.1		
	燃油箱容量	17公升					25公升	
	噪音(距7米)	65dB	68dB	70dB	73dB	73dB		
	净重(公斤)	42	61	74	78	90		
外形尺寸(毫米)	595x430x445	670x520x545	670x520x545	670x520x545	680x530x540			

汽油双缸发电机

大功率双缸汽油发电机，满足多设备同时工作的需要。
采用高性能双缸发动机，输出功率强劲。

8.5~25.0KVA

ATH-1110



8.5KW/单相

ATH-3135



10.5KVA/三相

ATH-1130



10.5KW/单相

ATH-3160



13.0KVA/三相

ATH-1160



12.8KW/单相

ATH-3200



16.0KVA/三相

柴油发电机

单相

型号			ATK-1120	ATK-1130	ATK-1160	ATK-1210	ATK-1250	ATK-1300	
发电机	输出功率	50Hz	额定	8.4KW	10.5KW	12.0KW	16.0KW	20.0KW	25.0KW
			后备	9.7KW	11.5KW	13.7KW	17.8KW	22.0KW	27.5KW
		60Hz	额定	10.0KW	12.0KW	14.0KW	20.0KW	23.0KW	27.5KW
			后备	11.5KW	13.0KW	15.8KW	21.0KW	24.5KW	30.0KW
	转速及频率		3000rpm(50Hz)/3600rpm(60Hz)						
	相数		单相						
	功率因素		COS ϕ 1.0						
	稳压系统		AVR自动稳压						
	极数		2						
	驱动系统		直接耦合						
电压		220V							
绝缘等级		定子及转子: F级							

发动机	型号	D380					D480	
	转速	50Hz:3000rpm					60Hz:3600rpm	
	形式	水冷四冲程三缸柴油发动机					水冷四冲程四缸柴油发动机	
	气缸排气量	1357cc					1809cc	
	气缸数	3					4	
	起动系统	电启动						
	耗油量(公升/每小时)	3.1/(60Hz:4.1)	3.8/(60Hz:4.8)	4.5/(60Hz:5.6)	5.9/(60Hz:7.4)	7.5/(60Hz:8.9)	9.4/(60Hz:10.9)	
	燃油箱容量	45公升						
	噪音(距7米)	76dB(BS:66dB)	77dB(BS:67dB)	78dB(BS:68dB)	80dB(BS:69dB)	81dB(BS:70dB)	83dB(BS:72dB)	
	净重(公斤)	400(BS:450)	410(BS:460)	425(BS:475)	480(BS:535)	500(BS:565)	530(BS:600)	
外形尺寸(毫米)	1250x760x960					1400x760x960		

三相

型号			ATK-3150	ATK-3180	ATK-3200	ATK-3270	ATK-3300	ATK-3400	
发电机	输出功率	50Hz	额定	10.8KVA	13.5KVA	15.2KVA	20.3KVA	25.0KVA	31.5KVA
			后备	12.4KVA	14.8KVA	17.6KVA	23.5KVA	27.5KVA	35.0KVA
		60Hz	额定	12.7KVA	15.0KVA	17.6KVA	23.5KVA	27.5KVA	35.0KVA
			后备	14.7KVA	17.5KVA	20.3KVA	27.0KVA	30.0KVA	37.5KVA
	转速及频率		3000rpm(50Hz)/3600rpm(60Hz)						
	相数		三相/四线						
	功率因素		COS ϕ 0.8						
	稳压系统		AVR自动稳压						
	极数		2						
	驱动系统		直接耦合						
电压		380V / 220V							
绝缘等级		定子及转子: F级							

发动机	型号	D380					D480	
	转速	50Hz:3000rpm					60Hz:3600rpm	
	形式	水冷四冲程三缸柴油发动机					水冷四冲程四缸柴油发动机	
	气缸排气量	1357cc					1809cc	
	气缸数	3					4	
	起动系统	电启动						
	耗油量(公升/每小时)	3.1/(60Hz:4.1)	3.8/(60Hz:4.8)	4.5/(60Hz:5.6)	5.9/(60Hz:7.4)	7.5/(60Hz:8.9)	9.4/(60Hz:10.9)	
	燃油箱容量	45公升						
	噪音(距7米)	76dB(BS:66dB)	77dB(BS:67dB)	78dB(BS:68dB)	80dB(BS:69dB)	81dB(BS:70dB)	83dB(BS:72dB)	
	净重(公斤)	400(BS:450)	410(BS:460)	425(BS:475)	480(BS:535)	500(BS:565)	530(BS:600)	
外形尺寸(毫米)	1250x760x960					1400x760x960		

柴油发电机

深受全世界信赖的“国际久保”柴油发电机 运转宁静、经久耐用、性能卓越。

一直以来世界各地用户都知道，“国际久保”以其专业的技术、优良设计和不断改进其产品，以配合客户所需。现为您提供非凡的5.6-30KW（单相）和8.3-50KVA（三相）柴油发电机，操作简易、运转宁静、经久耐用、适合任何用途以配合当时环境下使用。

此外“国际久保”特别为用户们生产设计、以其体积轻巧及耐用为主，以便适合用户选择和需求，并顾及全球环保需要。“国际久保”的产品其独特、高质量的电源，可为用户提供全面服务，并可根据客户在不同环境下配合需要，以发挥最大功能和运作，更加事半功倍。如银行、金融、医院、通讯系统、办公室、电脑及配套、酒楼，建筑工场及家居等等，提供突如其来的停电应急。

极度宁静

采用独创降噪音技术、豪华型采用坚固和防噪音外箱结构装置，特别为减轻引擎噪音而设计。最适合需要宁静环境下使用，如家居范围、晚间工地及医院等。

长时间操作

为了可作长时间操作，特设有容量较大的燃料箱。

高质量的电源

采用先进AVR自动稳压器，电压平稳。配合微型电子技术，确保电压变动低于1.5%，适合一般电器设备，通讯系统及某些对电波形状有较敏感的电器产品使用，效果一流。

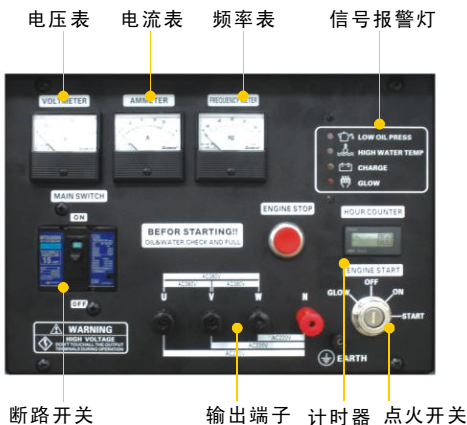
综合性之监察系统

易于观察的警报系统，确保机组能正常运作。紧急停机设备可监察发动机运行时，如发现不正常之现象（如机油油压过低或水温过高），则即时停机，避免机组损坏。当发现负载带有漏电情况时，漏电保护系统会自动断开电路。当机组出现超负荷时，断路器即自动关闭。

简易操作及保养

全部控制均集中在单一面板，操作简便。

操作简单的控制面板



汽油双缸发电机

ATH 系列

豪华型

汽油发电机

- 全新特大燃油箱
- 备有耐用四轮
- 体积小, 移动灵活

坚固豪华结构
方便户外作业

型号		ATH-1110	ATH-3135	ATH-1130	ATH-3160	
发电机	输出 功率	50 Hz 额定	8.5KW	10.5KVA	10.5KW	13.0KVA
		50 Hz 后备	10.5KW	13.0KVA	11.5KW	14.5KVA
	60 Hz	额定	10.0KW	12.5KVA	11.5KW	14.4KVA
		后备	11.0KW	13.5KVA	12.8KW	16.0KVA
转速及频率		3000rpm(50Hz)/3600rpm(60Hz)				
相数		单相	三相/四线	单相	三相/四线	
功率因素		COS ϕ 1.0	COS ϕ 0.8	COS ϕ 1.0	COS ϕ 0.8	
稳压系统		AVR				
极数		2				
驱动系统		直接耦合				
电压		220V	380V	220V	380V	

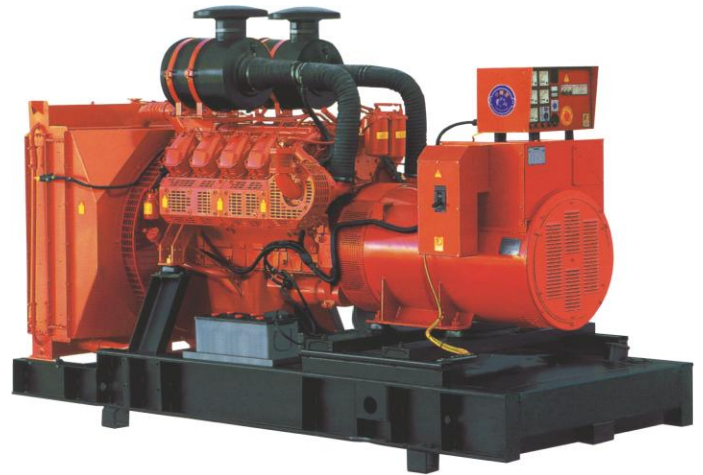
发动机	输出	额定	18.0hp/3000rpm	22.0hp/3000rpm	
		后备	20.0hp/3600rpm	24.0hp/3600rpm	
	形式		空气冷却四冲程0HV汽油发动机		
	气缸排气量		614cc	670cc	
	气缸数		2		
	起动系统		手启动/电启动		
	耗油量		3.6公升/每小时(全负载)	4.5公升/每小时(全负载)	
	燃油箱容量		30公升		
	噪音(距7米)		72分贝/50Hz, 78分贝/60Hz	71分贝/50Hz, 77分贝/60Hz	
	净重(带轮)公斤		180(185)	183(188)	
外形尺寸(毫米)		950X620X620			

型号		ATH-1160	ATH-3200	ATH-1200	ATH-3600	
发电机	输出 功率	50 Hz 额定	12.8KW	16.0KVA	16.0KW	20.0KVA
		50 Hz 后备	14.4KW	18.0KVA	18.0KW	22.5KVA
	60 Hz	额定	14.4KW	18.0KVA	18.0KW	22.5KVA
		后备	16.0KW	20.0KVA	20.0KW	25.0KVA
转速及频率		3000rpm(50Hz)/3600rpm(60Hz)				
相数		单相	三相/四线	单相	三相/四线	
功率因素		COS ϕ 1.0	COS ϕ 0.8	COS ϕ 1.0	COS ϕ 0.8	
稳压系统		AVR				
极数		2				
驱动系统		直接耦合				
电压		220V	380V	220V	380V	

发动机	输出	额定	27.0hp/3000rpm	30.5hp/3000rpm	
		后备	31.0hp/3600rpm	35.0hp/3600rpm	
	形式		空气冷却四冲程0HV汽油发动机		
	气缸排气量		895cc	993cc	
	气缸数		2		
	起动系统		手启动/电启动		
	耗油量		6.5公升/每小时(全负载)	7.8公升/每小时(全负载)	
	燃油箱容量		30公升		
	噪音(距7米)		75分贝/50Hz, 78分贝/60Hz	76分贝/50Hz, 79分贝/60Hz	
	净重(带轮)公斤		218(224)	226(273)	
外形尺寸(毫米)		1050X650X740			

柴油发电机

- 造型美观实用
- 坚固豪华结构
- 提供稳定电源
- 配合各种需要



国际久保为了您提供豪华静音系列发电机，备有多种输出功率（16.1KVA-92.7KVA），满足不同使用环境及要求的需要，并可选配自动或电子控制屏和电脑监控系统装置，令工作更安全可靠。

参数表

豪华静音型 (BS)

型号			ATK-3211	ATK-3301	ATK-3471	ATK-3671	ATK-3921	
发 电 机	输出 功率	50Hz	额定	16.1KVA	20.8KVA	35.3KVA	48.7KVA	72.9KVA
			后备	17.7KVA	23.3KVA	39.3KVA	56.4KVA	80.6KVA
		60Hz	额定	19.1KVA	26.5KVA	42.4KVA	61.3KVA	84.1KVA
			后备	21.0KVA	29.6KVA	47.2KVA	67.3KVA	92.7KVA
	转速及频率		1500rpm(50Hz)/1800rpm(60Hz)					
	相数		三相/四线					
	功率因素		COS ϕ 0.8					
	稳压系统		AVR自动稳压					
	极数		2					
	驱动系统		直接耦合					
电压		380V / 220V						
绝缘等级		定子及转子：F级						
发 动 机	型号		D496		D4100	D4110T	D4112T	
	转速		50Hz:1500rpm 60Hz:1800rpm					
	形式		水冷四冲程四缸柴油发动机					
	气缸排气量		3040cc		3298cc	4752cc	5809cc	
	气缸数		4					
	起动系统		电启动					
	耗油量(公升/每小时)		4.3/(60Hz:5.1)	5.5/(60Hz:7.0)	8.5/(60Hz:10.2)	11.2/(60Hz:13.4)	16.9/(60Hz:20.1)	
	燃油箱容量		60公升		80公升		120公升	
	噪音(距7米)		73dB(BS:70dB)	72dB(BS:69dB)	74dB(BS:71dB)	74dB(BS:71dB)	76dB(BS:73dB)	
	净重(公斤)		470(BS:630)	490(BS:655)	740(BS:1150)	870(BS:1220)	1100(BS:1520)	
外形尺寸(毫米)		1580x550x930(BS:1830x700x900)		1900x750x1090(BS:2200x900x1250)		1900x750x1240 (BS:2250x950x1350)		

汽油发电电焊机

AW210H



210A

AW280H



280A

型号	AW-210H(E)	AW-280H	
焊机	输出功率(KW)	5	8.5
	额定电流	180	250
	额定电压(V)	28	34
	电流范围(A)	60-210	50-280
	无负载电压(V)	52	70-75
	额定使用功率(%)	40	50
	转速及频率	3000rpm(50Hz)	
	焊条直径(毫米)	2.6-5	2.6-6
发电机	输出类型	交流	直流
	输出功率	3.0KW	5KW
	电压(V)	220	
	功率因数	COS ϕ 1.0	
引擎	型号	GX390	GX620
	形式	四冲程0HV汽油发动机	
	最大输出 (马力/每分钟转速)	13PS/3600rpm	20PS/3600rpm
	点火系统	晶体管化, 无触点	
	电池容量	30Ah	36Ah
	冷却系统	风冷却	
	耗油量(HP/每小时)	230克	230克
	排气量(cc)	389	614
	缸数	1	2
	机油容量(公升)	1.1	1.5
	起动系统	手启动或电启动	
	燃油箱容量(公升)	25	30
机组	外形尺寸(毫米)	670X535X540	950X600X630
	净重(带轮) (公斤)	86	185(*)

*需了解发电机使用方法及相关用电设备的使用说明。
电焊焊接和发电不能同时使用。

- 焊接性能好，效率高，电流平稳，响应速度快。
- 采用汽油发动机同轴一体结构，安全可靠，体积小，重量轻。
- 配备交流或直流220V电源输出，满足现场各种用电需要。*

泥浆泵系列

WT20X/WT30X/WT40X

贴心的设计

插头式设计的叶轮便于更换，只需要简单地用扳手插进机身轻微扭动便使叶轮脱出，无需特殊工具。

轻巧的设计

传统的泥浆泵都是体积大而且沉重，而国际久保泥浆泵设计轻巧，方便携带，而且占用面积小。

高性能的自吸力

特殊的泵体构造使在设计上确保自吸力强。国际久保泥浆泵性能超卓，轻巧耐用。



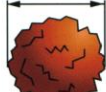
可过颗粒尺寸

最大为20毫米



WT30X

最大为27毫米



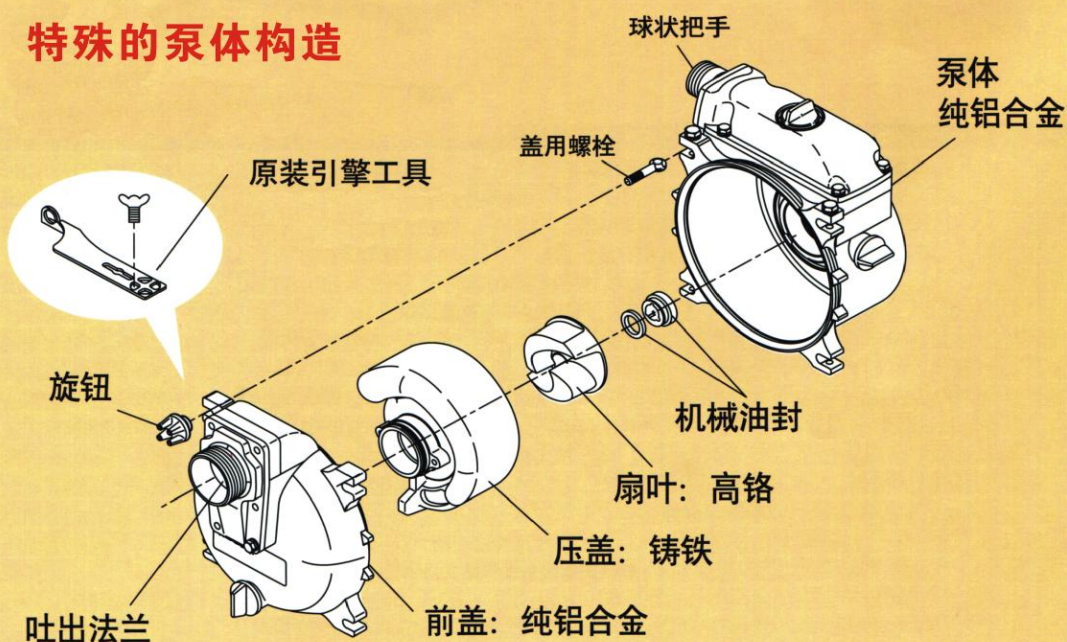
WT40X

保养快捷方便



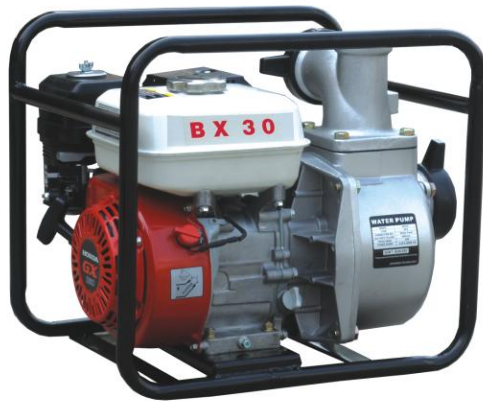
拆卸方便
维护简单

特殊的泵体构造



清水泵系列

无论何时何地，国际久保高效能快速自注式系列水泵。都以大流量、高水压、耐负荷的性能，带给你超值的成效。当你需要活动的水流时，你可以依靠国际久保系列水泵提供的卓越抽水性能，与及四冲程OHV发动机强劲、经济、可靠的表现。



清水泵/泥浆泵参数表

型号	BX20	BX30	BX40	WT20X	WT30X	WT40X
入水/出水口径(mm/inch)	50<2>	80<3>	100<4>	50<2>	80<3>	100<4>
最大总扬程(m)	32	28	30	26	30	29
吸水扬程(m)	8	8	8	8	8	8
最大流量(L/min)	600	1,100	1,600	650	1,300	2,300
吸水时间(sec/5m)	110	150	120	50	50	50
发动机型号	GX160	GX160	GX270	GX160	GX270	GX340
气缸工作容积(ml)	163	163	270	163	270	337
最大输出功率(Hp/rpm)	5.5/3600	5.5/3600	9.0/3600	5.5/3600	9.0/3600	11.0/3600
油缸容积(L)	3.6	3.6	6.0	3.6	6.0	6.5
外形尺寸(LxWxH)(mm)	470x410x400	525x415x470	620x450x575	620x435x405	660x485x510	715x485x560
干身时重量(kg)	28	30	52	38	58	68
弹簧型避震	-	-	有	-	有	有